

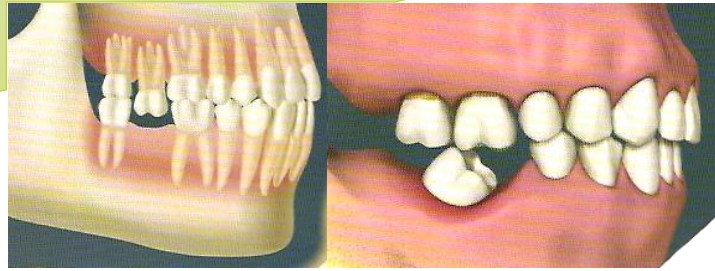
# BRIDGE

Le bridge dentaire est une prothèse dentaire fixée sur deux ou plusieurs dents piliers qui est destinée à remplacer une ou plusieurs dents manquantes.

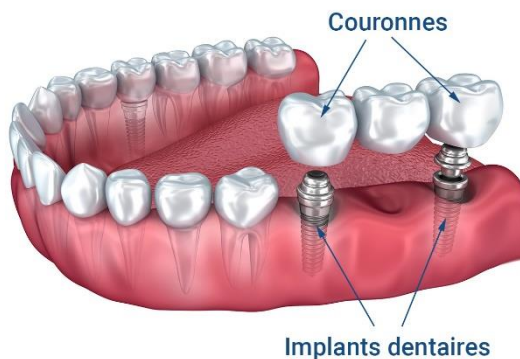
Une dent absente déstabilise l'équilibre de votre bouche. Elle doit impérativement être remplacée.

La nature a horreur du vide et la dent qui a perdu son antagoniste va migrer pour occuper l'espace vide. Ceci aura pour conséquence, des déchaussements, des perturbations de l'occlusion, l'apparition d'espace entre les dents qui va favoriser l'apparition de caries.

## Problème de l'édentement



## Le principe du bridge



Le bridge est une solution pour remplacer une (ou plusieurs) dent(s) manquante(s) qui est constituée de l'assemblage de trois couronnes, une qui remplacera la dent manquante et les deux autres qui prendront appui sur les dents voisines ou sur deux implants.

Sur des dents voisines, le bridge ne peut s'appuyer que sur des dents qui ne sont déjà plus intactes mais encore suffisamment solides pour supporter la prothèse.

Les dents piliers sont préparées pour recevoir le bridge. Elles peuvent être conservées vivantes ou nécessiter leur dévitalisation.

Le bridge, qu'il soit supporté par des dents ou sur implants, est au final scellé en bouche. C'est une prothèse qui ne s'enlève pas et qui permettra de restaurer la fonction masticatoire.